

# 09 Modular Shelving

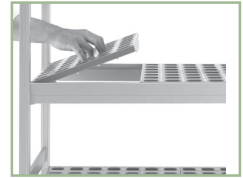
## Rayonnage Modulaire

### Modulares Regalsystem

Standard



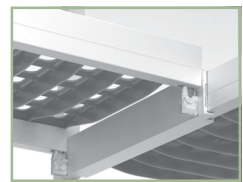
Functional design



Shelves in polyethylene



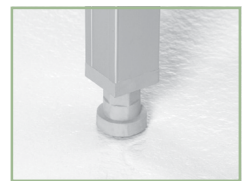
Angular compositions according different needs



Easy removable shelves



Easy assembling no tools needed



Height levellers for best adaptation

**09** - Modular Shelving with an elegant and functional design, conceived to assure an easy assembling. This is the ideal solution for foodstuff storage or any other products that require the strictest hygienic norms.

**09** - Rayonnage modulaire avec design sobre et fonctionnel, conçue de façon à proportionner un montage facile. C'est la solution idéale pour le stockage de produits alimentaires ou autre qui exigent des conditions d'hygiène les plus élevées.

**09** - Modulares Regalsystem mit mäbig- und funktionellem Design ist für eine leichte Montage konzipiert. Es ist die ideale Lösung für die Lagerung von Lebensmittel, die optimale Hygienemabnahme fordern.

the future  
is green

#### Features:

Easy removable shelves, without the use of tools, guarantee the simplification of the maintenance and cleaning routines. | Its modularity assures the maximisation of the storage space. Due to its angular assembling possibility it allows the creation of multiple storage compositions according to the different needs. | Height levellers provide the best adaptation to the user working conditions. | With anodized aluminium plumbs and supports, and shelves in polyethylene, this shelving is able to guarantee high resistance and durability.

#### Caractéristiques:

Etagères facilement amovibles, sans l'emploi d'outils, simplifient les opérations de maintient et nettoyage. | Sa modularité assure l'optimisation de l'espace de stockage. Possibilité d'avoir des montages angulaires, ce qui permet de réaliser des compositions très versatiles. | Vérins qui assurent une meilleure adaptation à l'utilisation. | Avec montants et supports en aluminium anodisé, et étagères en polyéthylène, cette rayonnage assure une haute résistance et durabilité.

#### Merkmale:

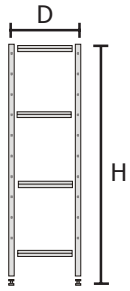
Regalboden ohne Werkzeug leicht wechselbare, dies vereinfacht sowohl die Pflege als auch die Reinigung des Regalboden. | Seine Modularität verbürgt die Platz am optimal aufgeteilten Lagerungsplatz. Winkelmontage mit vielseitige Komposita. | Stellschrauben sorgen für eine bessere Ausrichtung auf den Verwendungszweck. | Mit Regalleitern und Stütze aus eloxiertem Aluminium und Polyäthylen Regalböden, sorgt dies Regalsystem für grossen Widerstand und Haltbarkeit.

Parts:

Pièces:

Teile:

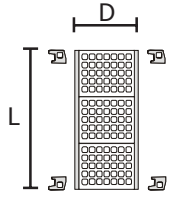
Posts | Montants | Regalleiter



D x H

- 370x1670
- 370x2000
- 470x1670
- 470x2000

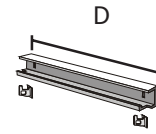
Shelves | Étagères | Regalböden



L x D

- 650x370
- 770x370
- 890x370
- 940x370
- 1060x370
- 1180x370
- 1300x370
- 1480x370
- 1600x370
- 650x470
- 770x470
- 890x470
- 940x470
- 1060x470
- 1180x470
- 1300x470
- 1480x470
- 1600x470

Angle | Angle | Eckverbindungsleiste



D

- 370
- 470



PT-98/CEP.807



PT-09/ANB.0423



experience the future

Refrigeração e Estruturas Metálicas d'Alagôa, S.A.  
 Apartado 404 Z.I. Norte 3754-909 Águeda Portugal  
 Tel:+351 234 630 850 | Fax:+351 234 646 669  
 geral@mercatus.pt | www.mercatus.pt