



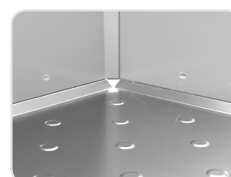
Puxador ergonómico com fecho



Dobradiça especial com sistema de rampa



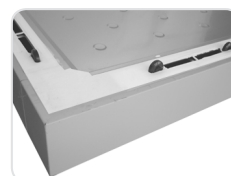
Iluminação interna



Fundo em aço inox anti-derrapante



Chave para encaixe e aperto dos painéis



Peças de alinhamento

O2 - Resultante de um estudo exaustivo, este equipamento foi concebido de modo a proporcionar excelentes condições de utilização.

Com temperatura positiva, constituídas por painéis de 80mm de espessura de isolamento, estas câmaras permitem um total de 37 composições base, com a vantagem de tanto o painel do grupo frigorífico como o da porta apresentarem total mobilidade.

Com 2110mm de altura, e volumes que variam entre os 2,10 e os 12,63m³, constituem a solução perfeita para o armazenamento e conservação de produtos lácteos, bebidas, frescos e charcutarias.

High-Efficiency-Genie: ao escolher a opção HEG® obtém uma redução superior a 40% no consumo de energia deste equipamento. HEG® é o resultado de um ano de intensa investigação, monitorização e testes de engenharia Cooling Lab®; esta inovação integra os mais avançados e eficientes componentes electro-mecânicos disponíveis no mercado.

O2 - Come risultato di un studio esauriente, questi impianti sono in grado di offrire eccellenti condizioni di utilizzo. Esistenti in 2 versioni, una con temperatura positiva, e altra negativa, queste celle vengono realizzate in pannelli di 80mm di spessore di isolamento, permettono un total di 37 composizioni base, inoltre offrono come vantaggio la mobilità del pannello del gruppo frigorifero così come del pannello della porta. Con 2110mm di altezza, e volumi da 2,10 fino a 12,63 m³. La versione positiva è adatta alla conservazione di alimenti facilmente deperibili come la carne e il pesce. La versione negativa è destinata alla conservazione di prodotti congelati.

High-Efficiency-Genie: l'opzione HEG®, consente di risparmiare il 40% di di energia di questa unità di raffreddamento. La novità HEG® è il risultato di un anno di lavoro del Cooling Lab®; il nostro nuovo e moderno laboratorio di ricerca, che si avvale della più avanzata tecnologia presente sul mercato, per controllare e testare la migliore componentistica rivolta al risparmio energetico.

O2 - Fruto de un estudio exhaustivo este equipo fue concebido para garantizar condiciones de trabajo excelentes. Existente en dos versiones, una de temperatura positiva, y otra negativa, estas cámaras son compuestas por paneles de 80mm de espesor de aislamiento, permiten un total de 37 composiciones base, con la ventaja de tanto el panel del grupo frigorífico como el panel de la puerta permitiren total movilidad. Con 2110mm de altura, y capacidades que van de 2,10 a 12,63m³. La versión positiva es adecuada para la conservación de alimentos fácilmente perecederos, como la carne, y el pescado. La versión negativa ha sido concebida para la conservación de productos congelados.

High-Efficiency-Genie: Seleccionando la opción HEG®, el consumo energético de esta unidad refrigeradora se reduce en por lo menos un 40%. La tecnología HEG® es el resultado de un año de ardua investigación y desarrollo en diversos campos de la ingeniería, monitoreando y ensayando en nuestro Laboratorio (Cooling Lab® engineering) los componentes electrónicos y electro-mecánicos mas avanzados, en lo que a alta eficiencia se refiere, disponibles en el mercado.

Condições de funcionamento Condizioni di funzionamento Condiciones de funcionamiento

Temp. de funcionamento	Temp. funzionamento	Temp. funcionamiento
Temp. introdução produtos	Temp. introduzione prodotti	Temp. introducción productos
Introdução diária produtos	Movimentazione giornaliera prodotti	Introducción diaria productos
Funcionamento diário	Funcionamento giornaliero	Funcionamiento diario
	Classe climática	Classe climática
	Classe climática HEG®	Classe climática HEG®

-2+8 °C	-18-23 °C
≤ 25 °C	≤ -10 °C
< 30 Kg/m ³	< 30 Kg/m ³
< 16 h	< 16 h
4	4/5
5	5

Características:

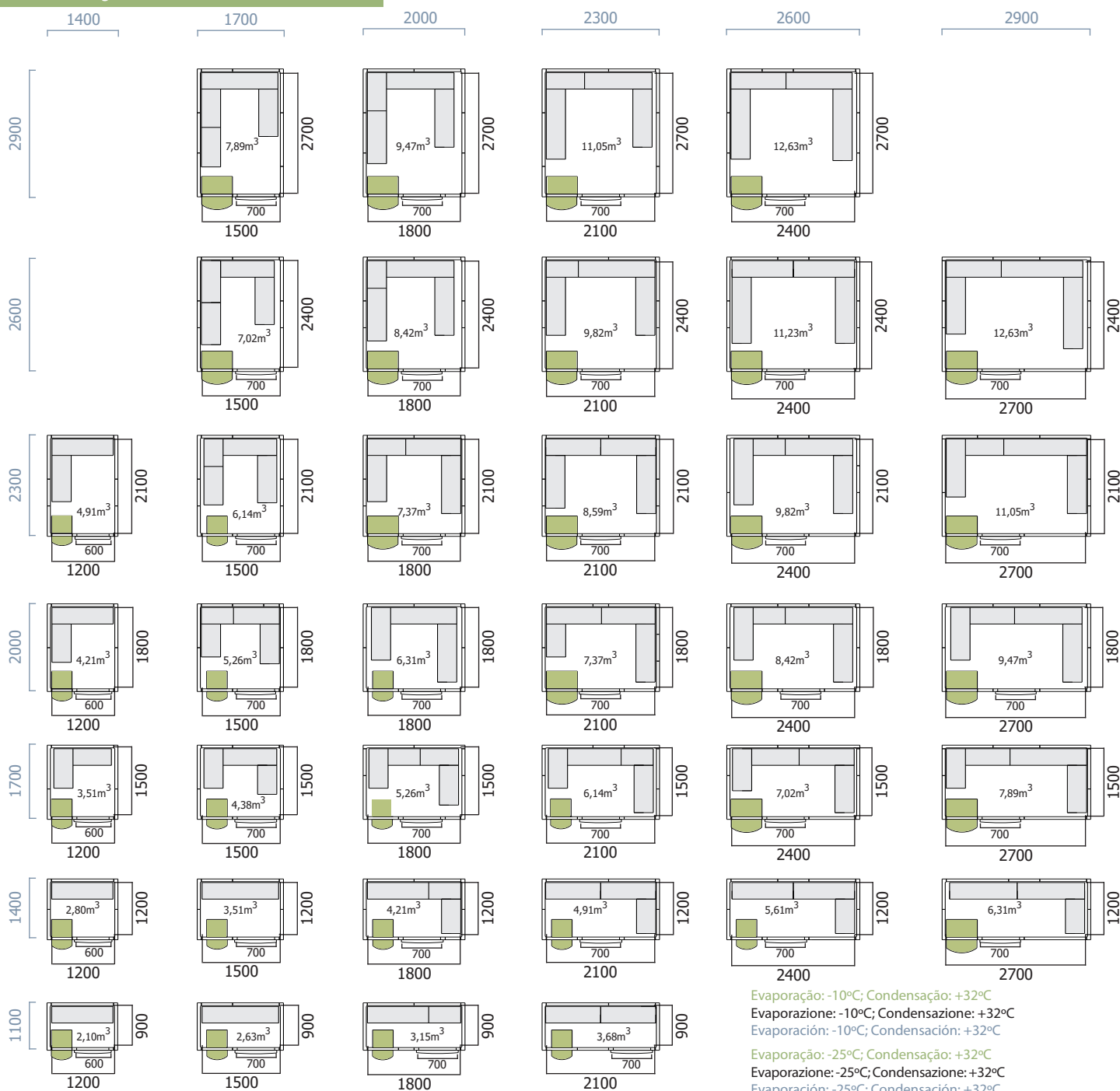
- Acabamento dos painéis em chapa pré-lacada especialmente concebida para uso alimentar, cor cinzento claro
- Modulação de 300mm com painéis de 300, 600, 900 e 1200mm
- Sistema de encaixe dos painéis dotado de gancho de duplo efeito
- Portas arredondadas e cantos interiores facetados a 45°
- Puxador ergonómico com fecho e sistema de abertura de segurança
- Válvula de equilíbrio de pressão
- Fundo em aço inoxidável anti-derrapante
- Porta reversível, auto-sustentável a 90°, disponível em 2 dimensões, com abertura útil de 600 e 700mm
- Dobradiça especial com sistema de rampa
- Isolamento em poliuretano injectado a alta pressão isento de CFC, com densidade de 41 Kg/m³
- Iluminação interna
- Grupo frigorífico pré-montado no painel, com evaporação das águas de condensação automática e descongelação por gás quente, fluido refrigerante R452A.

Caratteristiche:

- Pannelli rifiniti in lamiera preverniciata atossica, in colore grigio
- Modularità di 300mm, con pannelli di 300, 600, 900 e 1200mm
- Sistema ad incastro dei pannelli con fasteners a doppio aggancio
- Porte arrotondate ed angoli interni sfaccettati a 45°
- Maniglia ergonomica dotata di chiusura con chiave e sblocco interno
- Valvola di equilibrio di pressioni
- Pavimento in acciaio inox antiscivolo
- Porta reversibile, con bloccaggio a 90°, disponibile in 2 dimensioni e apertura utile di 600 e 700mm
- Cerniera speciale con sistema di rampa
- Isolamento in poliuretano iniettato ad alta pressione privo di CFC, densità 41kg/m³
- Illuminazione interna
- Gruppo frigorifero premontato sul pannello, con evaporazione dell'acqua di condensa automatica e sbrinatorio a gas caldo, fluido refrigerante R452A.

Características:

- Paneles acabados en chapa prelacada de calidad alimentaria en color gris
- Modulación de 300mm, con paneles de 300, 600, 900 y 1200mm
- Sistema de encaje con gancho de doble efecto
- Puertas redondeadas y esquinas interiores facetadas a 45°
- Tirador ergonómico con cerrojo, y sistema de seguridad para apertura interna
- Válvula de equilibrio de presiones
- Suelo en acero inoxidable antideslizante
- Puerta reversible, auto-sostenible a 90° disponible en dos dimensiones, con apertura útil de 600 y 700mm
- Bisagra con sistema deslizante especial
- Aislamiento en poliuretano inyectado a alta presión, sin CFC, con densidad 41kg/m³
- Iluminación interna
- Grupo enfriador premontado en el panel, con evaporación de aguas condensadas automática y descongelación por gas caliente, fluido refrigerante R452A.



Evaporação: -10°C; Condensação: +32°C
 Evaporazione: -10°C; Condensazione: +32°C
 Evaporación: -10°C; Condensación: +32°C
 Evaporação: -25°C; Condensação: +32°C
 Evaporazione: -25°C; Condensazione: +32°C
 Evaporación: -25°C; Condensación: +32°C